

Menu des terres humides



Résultats d'apprentissage spécifiques (RAS)

Regroupement 0

1-0-1a : poser des questions qui mènent à l'exploration des êtres vivants, des objets et des événements dans son milieu immédiat.

1-0-4g : verbaliser ses questions et ses idées lors des situations d'apprentissage en classe.

1-0-7a : proposer, à partir de ses observations, une réponse à la question initiale.

1-0-9b : observer, questionner et explorer de son propre gré.

1-0-9d : prendre le temps qu'il faut pour mesurer avec soin.

Regroupement 1

1-1-01 : employer un vocabulaire approprié à son étude des caractéristiques et des besoins des êtres vivants.

1-1-03 : observer, identifier et décrire des caractéristiques communes aux humains et aux autres animaux.

1-1-06 : observer et identifier des similarités entre ses fonctions vitales et celles d'autres êtres vivants.

Vocabulaire : une terre humide, un être vivant, un besoin, la nourriture, le canard colvert, la tortue peinte, un humain, un escargot, une lentille d'eau, une plante flottante, le pain.

Résumé

Les élèves se familiarisent avec les terres humides en explorant la façon dont les terres humides fournissent de la nourriture aux êtres vivants en associant la nourriture à l'animal correspondant.

Matériel

- *Imprimez une carte pour chaque élève (18 cartes par page) ; il faudra découper la page pour créer des cartes séparées.*
- *Ruban adhésif de peintre (facultatif)*

Déroulement

Introduction

Afin d'introduire l'idée de savoir où les animaux vivant dans les terres humides trouvent leur nourriture, faites un remue-ménages avec les élèves sur l'endroit où ils obtiennent leur propre nourriture, et/ou où leurs animaux domestiques obtiennent leur nourriture. Les réponses n'ont pas besoin d'être compliquées ou approfondies, il peut simplement s'agir de réponses comme: leurs parents, du réfrigérateur, de l'épicerie, etc.

Poursuivez en demandant où un animal sauvage, comme un canard, peut trouver sa nourriture. Demandez aux élèves si sa nourriture se trouve dans les mêmes endroits que la nôtre. Les élèves peuvent faire le lien avec le fait que certains animaux reçoivent leur nourriture de leurs parents, tout comme eux, alors que d'autres animaux sauvages doivent trouver leur nourriture par eux-mêmes dès leur naissance.

Activité

Présentez l'activité en indiquant que la plupart des êtres vivants ont besoin de manger et que les élèves vont explorer la nourriture consommée par trois êtres vivants qui dépendent d'un endroit spécial appelé terre humide. Expliquez qu'une terre humide est une sorte de maison pour de nombreuses espèces d'êtres vivants et que, comme beaucoup de maisons, c'est aussi un endroit où ces êtres vivants peuvent trouver la nourriture dont ils ont besoin pour survivre.

Une terre humide est de la terre qui contient de l'eau peu profonde, maximum deux mètres. L'eau rend le sol très humide, de sorte que les plantes qui ont besoin d'un sol humide poussent dans et autour de l'eau ; c'est pourquoi une terre humide ne peut pas être plus profonde, car sinon ces plantes se noient et ne reçoivent pas assez de lumière du soleil. L'eau se déplace lentement parce qu'il y a beaucoup de plantes qui ralentissent l'eau, absorbant une partie de l'eau comme une éponge et la filtrant à mesure qu'elle passe.

Projetez ou montrez des images agrandies de chaque animal et aliment que vous allez trier, en ajoutant une brève explication de chacun. Ensuite, donnez une carte à chaque élève et demandez-leur de former des groupes en trouvant d'autres élèves qui ont la même image sur leur carte. Une fois les élèves divisés en six groupes, demandez-leur de se tenir ensemble dans différentes parties de la salle. Ayez une zone désignée qui représente un marécage, et une zone désignée qui représente une maison (facultatif : collez un cercle sur le sol pour indiquer chaque espace).

Demandez aux élèves, groupe par groupe, de décider ensemble où ils pensent se trouver, dans un marécage ou dans une maison. Demandez aux élèves d'expliquer le processus de réflexion qui a présidé à leur choix d'espace. Une fois que tous les groupes ont choisi et se sont installés dans les espaces, le groupe du pain et le groupe humain devraient se trouver dans l'espace de la maison, et les groupes de la tortue peinte, du canard colvert, de la lentille d'eau et de l'escargot devraient se trouver dans l'espace du marais.

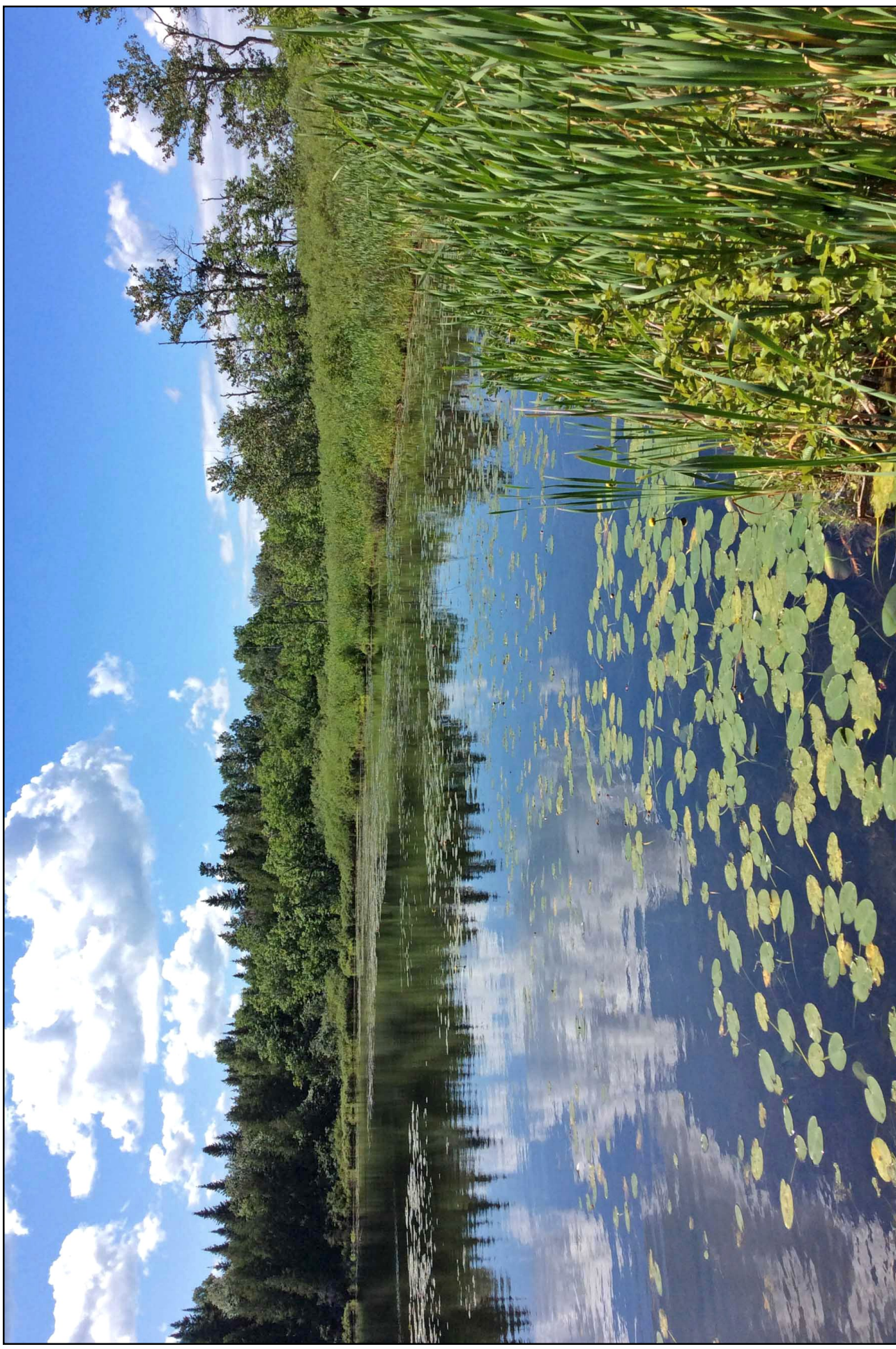
Ensuite, concentrez-vous sur le groupe des humains, en leur demandant quel aliment serait le meilleur pour eux parmi les choix de l'herbe à canard, de l'escargot ou du pain, tout en pensant à l'endroit où ils se trouvent (dans l'espace maison avec le pain). Demandez aux élèves de se diriger en groupe vers le groupe alimentaire de leur choix. Puis, posez la même question au groupe de la tortue peinte, et terminez par le groupe du canard colvert. Pendant l'activité, demandez aux élèves d'expliquer pourquoi ils pensent que cet animal correspond le mieux à cet aliment.

Une fois que chaque groupe d'animaux a été associé à un groupe d'aliments, répétez que, quel que soit l'endroit où vit un être vivant, il doit être proche de la nourriture qu'il doit manger. Les animaux qui se nourrissent de petites créatures aquatiques comme les escargots, ou de plantes comme les lentilles d'eau, doivent se trouver dans des endroits comme les marécages, qui sont habitables à la fois pour les petites créatures aquatiques, les plantes et les tortues et canards qui les mangent.

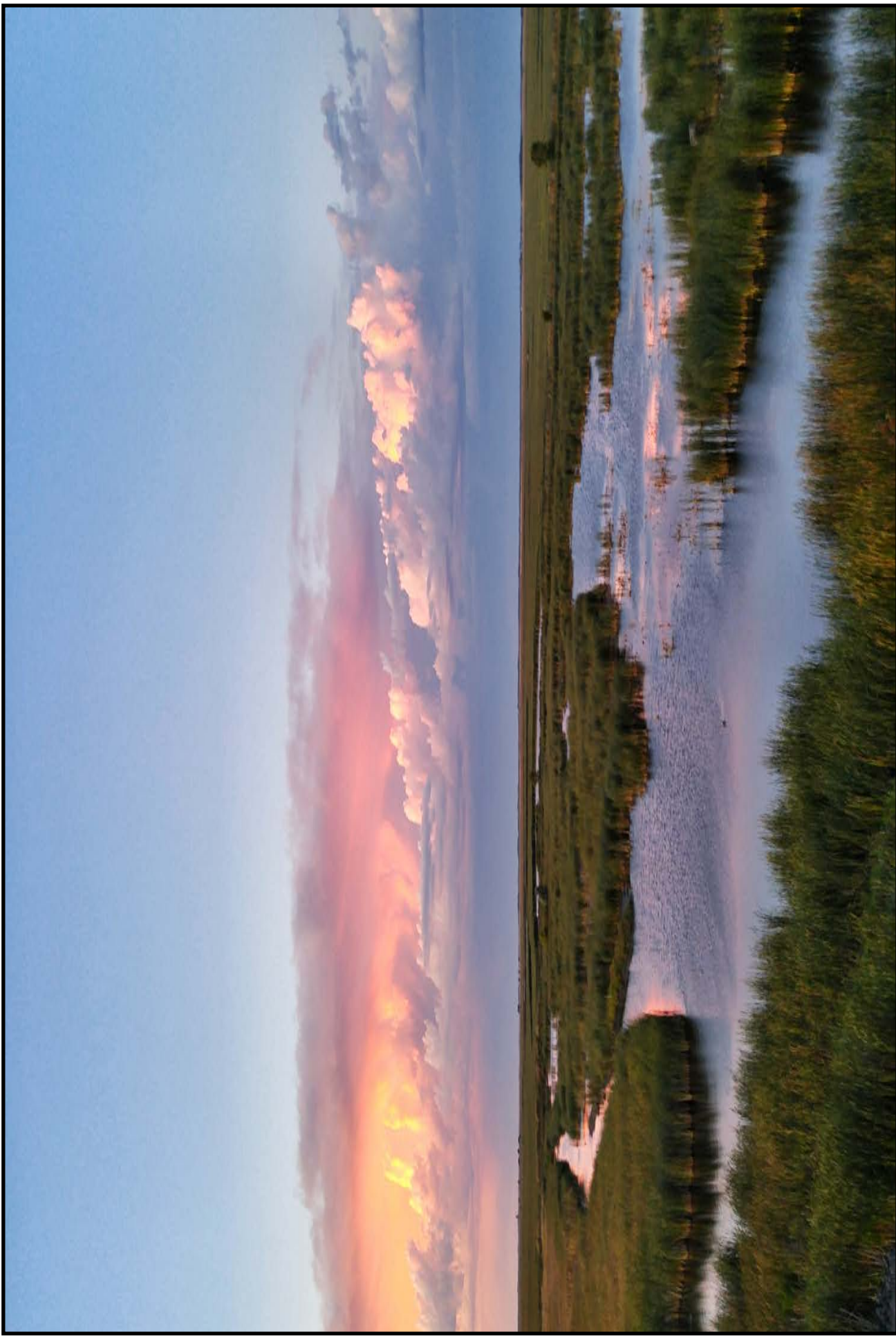
Conclusion

Terminez l'activité en demandant aux élèves de rédiger une réflexion d'une phrase sur ce qu'ils ont appris. Concluez en expliquant qu'en tant que classe, vous allez explorer une terre humide appelée Oak Hammock Marsh, où les élèves en apprendront davantage sur les différents êtres vivants que l'on trouve dans une terre humide.

Une terre humide



Une terre humide

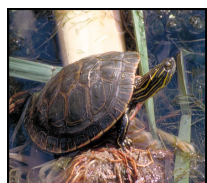


- Réponses -

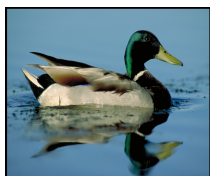
Menu des terres humides



Une terre humide est un endroit qui contient de l'eau peu profonde, d'une profondeur maximale de deux mètres. L'eau rend le sol très humide, de sorte que les plantes qui ont besoin d'un sol humide poussent dans et autour de l'eau ; c'est pourquoi une terre humide ne peut pas avoir une profondeur supérieure à deux mètres, car sinon ces types de plantes se noient et ne reçoivent pas assez de lumière du soleil. L'eau se déplace lentement parce qu'il y a beaucoup de plantes qui ralentissent l'eau, absorbant une partie de l'eau comme une éponge et la filtrant à mesure qu'elle passe.



Les tortues peintes se trouvent dans de nombreux petits lacs et terres humides du sud du Canada. On les appelle les tortues " peintes " en raison du magnifique motif qui orne le dessous de leur carapace. Grâce à leurs pattes palmées, les tortues peintes sont capables de nager facilement dans l'eau, tout en étant capables de marcher sur la terre ferme. Les tortues peintes mangent beaucoup de choses différentes, y compris **des escargots**.



Le canard colvert est un canard très reconnaissable, et il vit dans de nombreuses régions du monde, y compris dans les terres humides du sud du Canada. Les canards colverts sont de grands nageurs, qui avancent en pagayant avec leurs pattes palmées. À l'occasion, il peut marcher sur la terre ferme, mais il préfère nager. Le canard colvert se nourrit en effleurant la surface de l'eau avec son bec, tout en nageant, pour ramasser de petites plantes flottantes comme les **lentilles d'eau**.



On trouve des **humains** partout dans le monde, dont plus de 31 millions vivent aujourd'hui au Canada. Les humains utilisent habituellement leurs pieds et leurs jambes pour marcher, mais ils peuvent aussi nager et même voler (avec un peu d'aide) ! Les humains aiment manger toutes sortes d'aliments différents, y compris du pain. *Parfois, les humains ne savent pas ou oublient que les aliments qu'ils aiment manger ne sont généralement pas bons pour les animaux sauvages. Par exemple, le pain est un aliment qui est terrible pour le ventre d'un canard. Si vous voulez aider à nourrir les canards, saupoudrez du maïs concassé non traité sur l'eau, ou visitez une terre humide et voyez les animaux manger leur nourriture naturelle!*

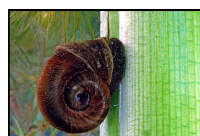


La **lentille d'eau** est une petite plante des terres humides qui flotte à la surface de l'eau. La lentille d'eau est la plus petite plante à fleurs du monde entier, avec une seule feuille et une seule racine.



Image: Wikimedia Commons

Le **pain** n'est pas un être vivant, mais il a été fabriqué à partir de quelque chose qui a été vivant. Le pain est généralement fabriqué à partir de céréales transformées en farine, ainsi que d'autres ingrédients, comme l'eau. Vous pouvez acheter du pain prêt à l'emploi dans un magasin, ou vous pouvez le faire vous-même.



Les **escargots** sont de petites créatures qui ont une coquille tourbillonnante et un pied avec lequel ils se déplacent. Les escargots sont des êtres vivants très communs dans une terre humide. Vous pouvez trouver des escargots flottant à la surface de l'eau ou sur une plante aquatique.



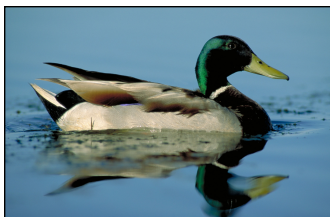
Tortue peinte



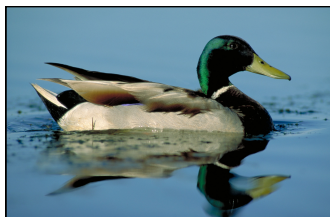
Tortue peinte



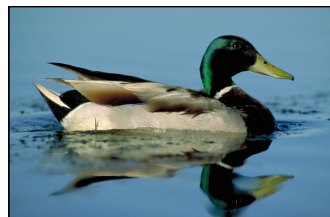
Tortue peinte



Canard colvert



Canard colvert



Canard colvert



Humain



Humain



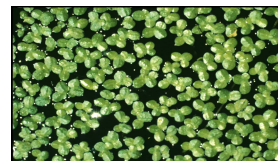
Humain



**Lentille d'eau
(plante flottante)**



**Lentille d'eau
(plante flottante)**



**Lentille d'eau
(plante flottante)**



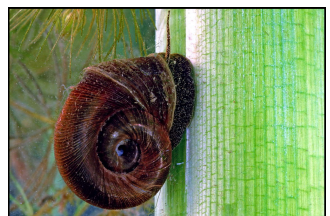
Pain



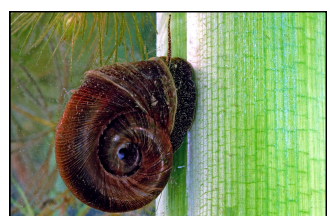
Pain



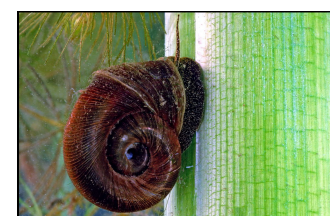
Pain



Escargot

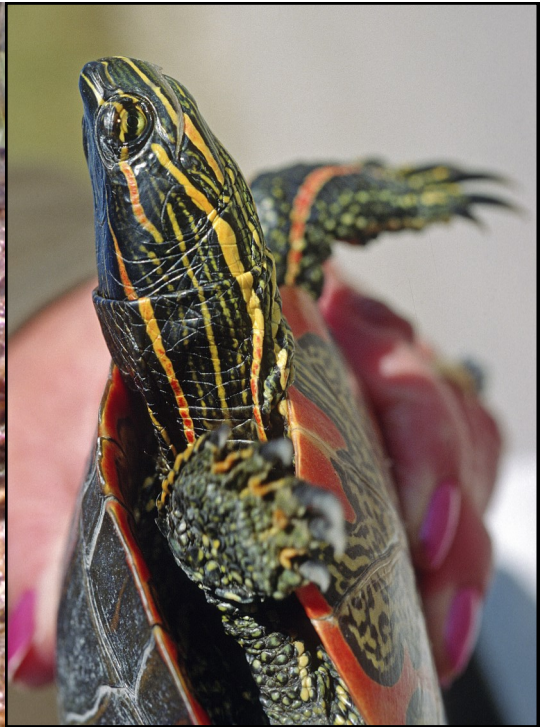


Escargot



Escargot

Une tortue peinte



Un canard colvert



Un humain



Une lentille d'eau



Un escargot



Un pain



Image from Wikimedia Commons.